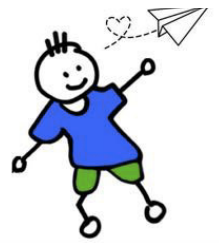
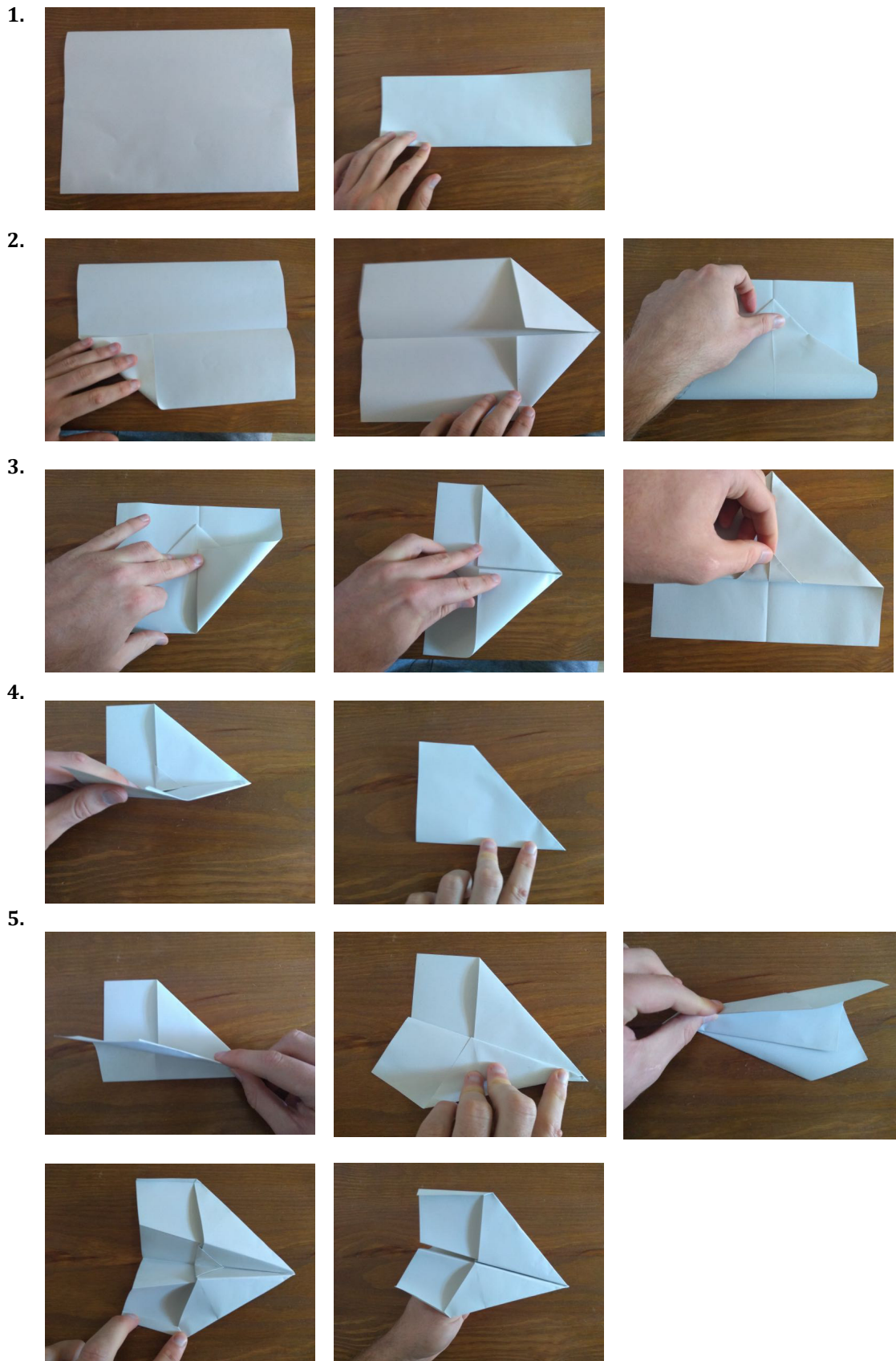




# GGS Heinrichstraße



## Bastelanleitung Papierflugzeug 1





# GGG Heinrichstraße



## Bastelanleitung Papierflugzeug 2

1.

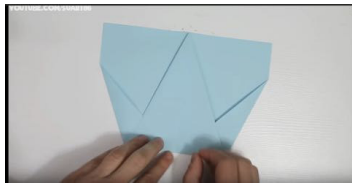


Blatt öffnen und umdrehen

2.

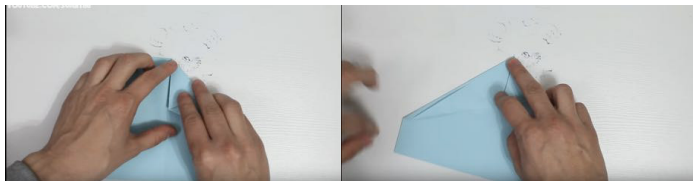


3.



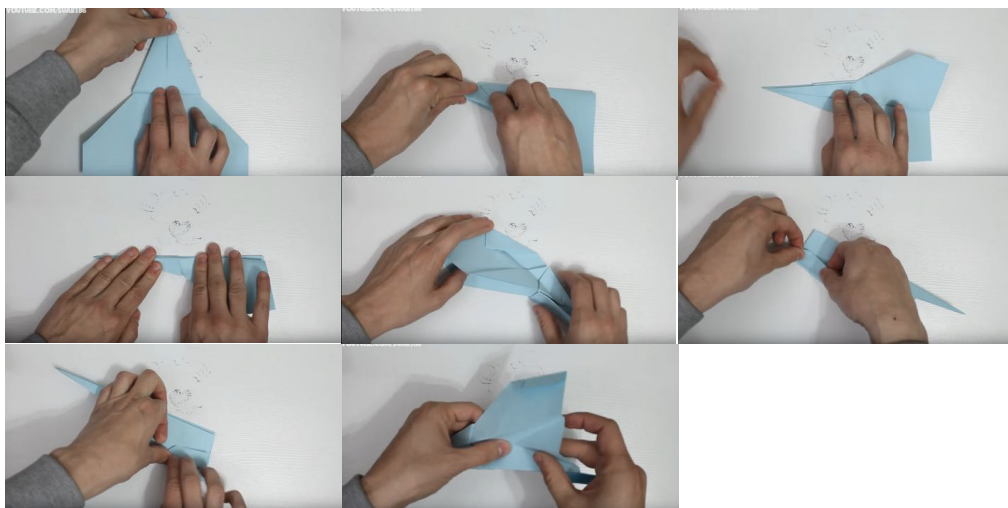
Blatt umdrehen

4.



Blatt umdrehen

5.





## Puzzle selber machen

Falls du keinen Drucker hast, kannst du dir auch ganz einfach ein Puzzle selber erstellen.

Dafür brauchst du nur die folgenden Dinge:

- ein Blatt weißes Papier
- ein ungefähr gleich großes dickeres Papier, z. B. Fotokarton, Pappe
- Buntstifte
- Klebestift
- Schere
- Box, Beutel ... zum Aufbewahren der Puzzleteile

So geht es:

1. Bemale das Papier möglichst vollständig mit einem selbst gewählten Motiv, so dass wenig weiße Stellen übrigbleiben. Das kann z. B. ein Frühlings- oder Osterbild sein.



2. Drehe das Bild um und verteile sorgfältig und gleichmäßig Kleber auf der Rückseite deines Bildes. Es darf keine Stelle ohne Kleber sein.

3. Lege nun das Papier auf die Pappe und drücke es fest an. Das Papier muss überall gut an der Pappe anhaften, damit später keine Ecken und Kanten abstehen.



4. Lege nun z. B. schwere Bücher auf dein Puzzle, damit es sich beim Trocknen nicht wellt.
5. Schneide nach dem Trocknen die überschüssige Pappe ab. Überlege dir anschließend, in welche und wie viele Teile du dein Puzzle zerschneiden möchtest. Du kannst dir hierfür auch auf der Rückseite ein Raster mit Bleistift und Lineal aufzeichnen, nach welchem du dein Puzzle dann zerschneidest.

Beachte: Je mehr Puzzleteile du hast, umso schwieriger wird dein Puzzle.



Viel Spaß beim  
Malen und Basteln.

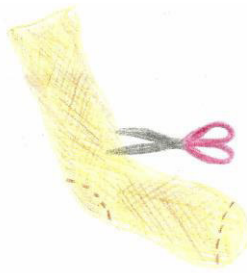




# Lustige Grasköpfe

## Schritt 1:

Schneide den Strumpf oberhalb der Ferse ab.

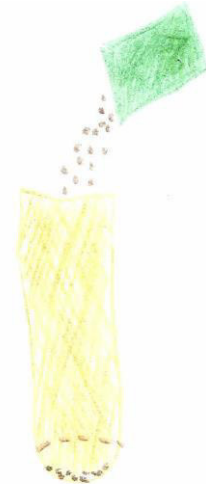


## Du brauchst:

einen Damen-Feinstrumpf,  
Grassamen,  
Sägespäne,  
Einen Blumentopf/eine Vase,  
ggf. Wackelaugen, etwas Pappe/  
Moosgummi zum Verzieren

## Schritt 2:

Schütte ein paar Grassamen in den Strumpf und fülle ihn anschließend mit Sägespänen auf, knote das offene Ende des Strumpfes stramm zu. Du kannst eine Nase formen, indem du einen kleinen Teil des Strumpfes mit einem Gummiband vorne zusammenbindest. Dabei können dir deine Eltern helfen.



## Schritt 3:

Fülle den Blumentopf/die Vase mit Wasser und stelle den Graskopf so hinein, dass der untere Teil Kontakt zum Wasser hat.



## Schritt 4:

Zaubere dem Graskopf ein lustiges Gesicht. Du kannst Wackelaugen verwenden, oder aber das Gesicht aus Pappe oder Moosgummi ausschneiden.



## Schritt 5:

Gieße deinen Graskopf regelmäßig. Sobald die Grashaare gewachsen sind, kannst du sie mit einer Schere so frisieren, wie du möchtest.



Fertig!





# Jonglierbälle basteln

Das brauchst du:

Reis, kleine Plastiktüten, Luftballons,  
Schere



1) Fülle ein wenig Reis in eine Plastiktüte.



2) Verschließe die Plastiktüte  
mit einem festen Knoten.



3) Schneide die Hälse von  
2 Luftballons ab.



4) Stülpe den einen Luftballon  
über die Reistüte.



5) Stülpe den anderen Luftballon  
über die offene Seite.



6) Fertig! Viel Spaß beim Jonglieren!

# Krake aus Klopapierrolle basteln

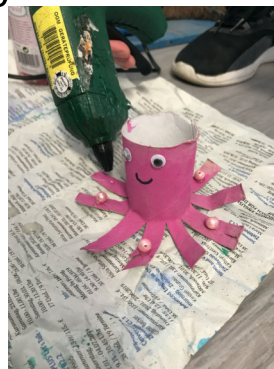
1. Male eine Klorolle in deiner Lieblingsfarbe an.



2. Schneide rundherum kleine Streifen hinein. Biege die Streifen vorsichtig nach außen.



3. Klebe oder male Wackelaugen auf. Male einen Mund.



4. Wenn du magst, klebe Verzierungen auf die Tentakeln.

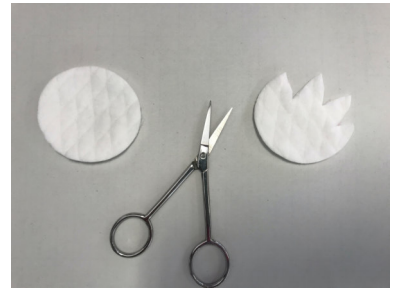


# Schneeglöckchen basteln

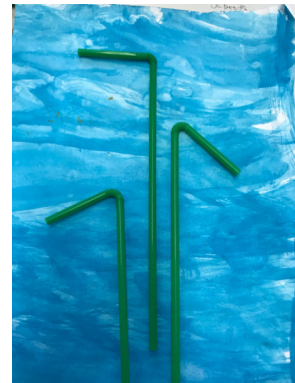
Du benötigst:

- blaues Blatt Papier (Hintergrund)
- Abschminkpads
- grüne Strohhalme (oder male weiße einfach grün an!)
- Schere, Kleber

1. Schneide Blüten mit einer Schere aus.



2. Biege dir die Strohhalme zurecht und klebe sie auf.



3. Klebe die Blüten auf.



# Küken im Nest

Du benötigst:

- Wasserfarben
- einen halben Pappteller
- bunte Pappe oder Moosgummi
- Stroh
- Wackelaugen
- Schere, Kleber

1



2



3



4





# Frühlingswiese malen

1. Male deine Hand mit grüner Wasserfarbe oder Fingerfarbe an.



2. Drücke deine angemalte Hand auf ein weißes Blatt Papier.



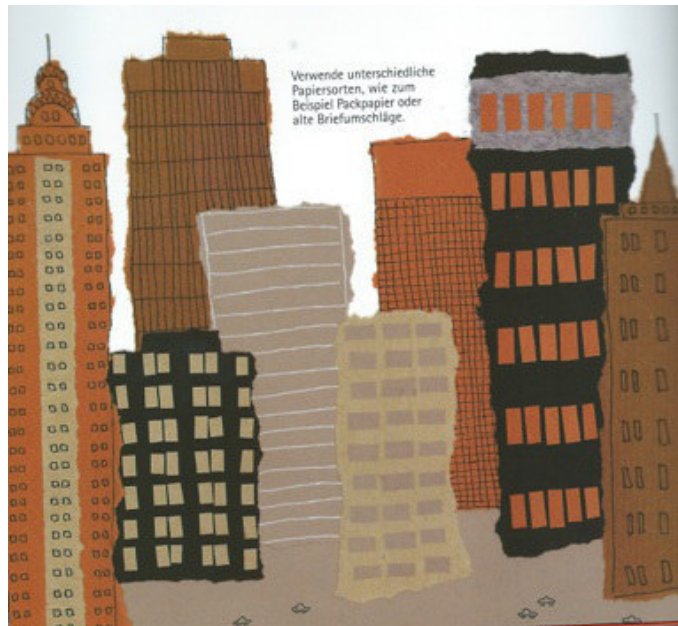
3. Mit einem Finger tust du die Blüten auf.



4. Hänge dein Bild auf!

# Stadt basteln mit Schere und Papier

Die Stadt ist leer. Auf den Straßen sind kaum noch Menschen. Bastel dir deine menschenleere Stadt.



1. Klebe zuerst einen breiten Streifen braunes Papier auf den unteren Teil deines Blattes (Packpapier, Briefumschlag, Zeitungspapier...). Der Streifen ist deine Straße.
2. Reiß oder schneide aus vielen unterschiedlichen Papiersorten Rechtecke als Gebäude.
3. Ordne die Rechtecke entlang der Straße an. Einige Rechtecke können sich überlappen.
4. Schneide viele Fenster aus und klebe sie auf die Rechtecke. Du kannst auch einige Fenster zeichnen.



### Arbeitsmaterial:

- Pinsel
- Flaschendeckel am Besten grün
- Glas
- Kleber / Heißkleber (Alternativ geht auch Schulknete oder Wachs)
- Mossgummi: Grün, schwarz, weiß
- Farbe (Grüntöne)

### Herstellung

Arbeitszeit: ca. 1 Std / Schwierigkeitsgrad: mittel.

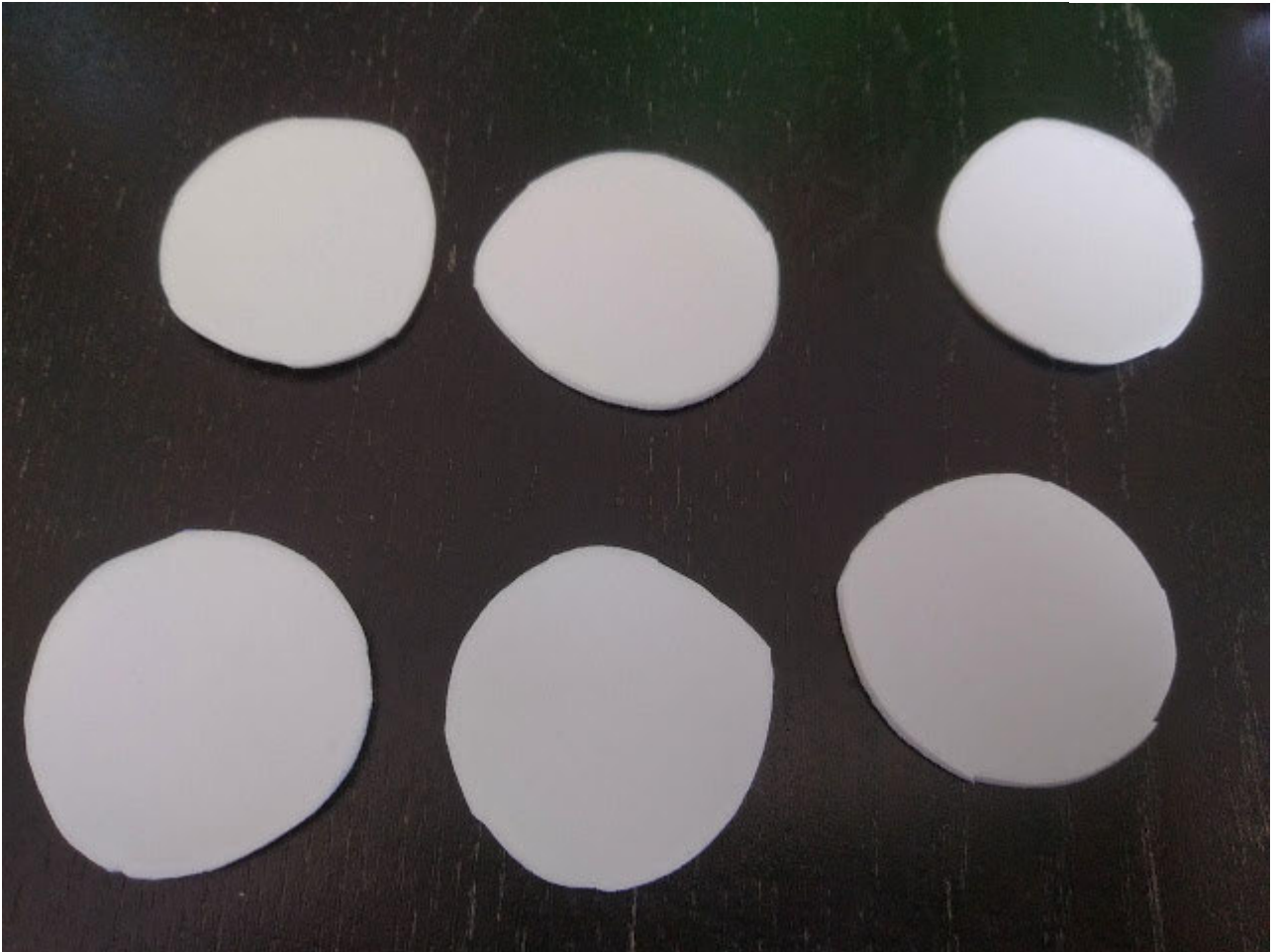
Zunächst nimmst du dir ein leeres Glas, das man gut ausgespült hat, und malt dieses mit verschiedenen Grüntönen an. Hierfür wendet ihr Acrylfarbe, sie hält sehr gut an den Gläsern.



Im nächsten Schritt haben wir Flaschendeckel gesammelt. Diese werden mit Heißkleber auf die Gläser aufgeklebt.



Jetzt haben wir geschaut, welche Größe brauchen wir für das Innenleben des Auges. Bei unseren Deckeln passte hervorragend ein Deodeckel hinein. Diesen haben wir dann als Schablone benutzt. Es wurden sechs Kreise auf weißem Moosgummi aufgemalt und ausgeschnitten.



Mit Heißkleber wird nun Moosgummi in den Flaschendeckel eingeklebt.



Zwischenzeitlich hat Motte aus grünen Moosgummi Ärmchen und Beinchen zunächst aufgemalt und dann ausgeschnitten.

Schnell wurden auch diese mit Heißkleber aufgebracht.



Sind die Ärmchen und Beinchen aufgeklebt so kann es mit der Pupille weiter gehen. Aus schwarzen Moosgummi werden Pupillen ausgeschnitten und in die Augen geklebt.



