

Rätselspaß mit alten Fotos

Kannst du jemanden erkennen?

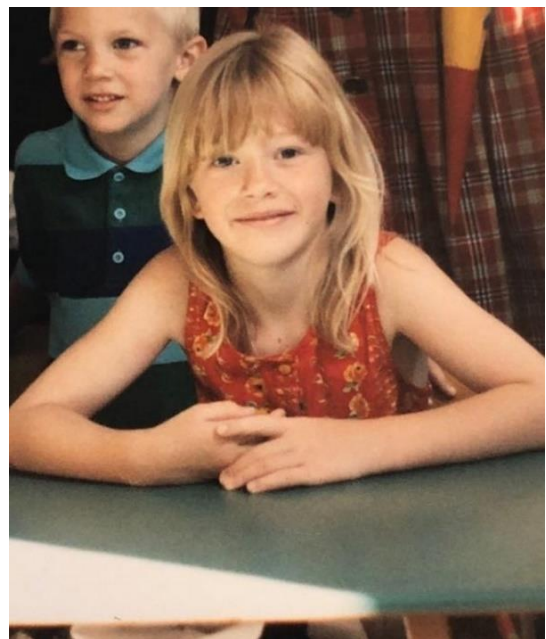
Heinrichstraße



Rätselspaß mit alten Fotos

Kannst du jemanden erkennen?

Heinrichstraße



Rätselspaß mit alten Fotos

Kannst du jemanden erkennen?

Heinrichstraße



Rätselspaß mit alten Fotos



Rätseltipp

Folgende Mitarbeiter sind auf den Fotos zu erkennen:

Frau Neidert

Herr Oberschewen

Frau Benesch

Frau Krajewski

Herr Zeller

Frau Nattmann

Frau Ballhausen

Frau Gronemeier

Frau Müller

Frau Schröder

Frau Sprenger

Frau Büchner

Jetzt musst du die Namen nur noch richtig zuordnen.